



DISTRIFÁBRICA
MOTO MAYORISTA / IMPORTADOR DIRECTO

Guía básica para tu Outfit de Distrifábrica

¿De qué se trata?

Esta guía busca orientarte sobre los aspectos que intervienen en la imagen personal y la alineación con la imagen corporativa, brindando sugerencias para proyectar una estética profesional que genere confianza, seguridad y cercanía con nuestros clientes. Aconsejándote con un outfit que mezcla de prendas casuales, creadas para vestirnos más cómodos y dinámicos sin perder el profesionalismo.

IMAGEN PERSONAL Y FÍSICA

La imagen personal es un aspecto que nos permite ser percibidos por otros y por nosotros mismos. Es la suma de todas las formas de expresión, tales como el comportamiento, la comunicación, la postura, el tono de la voz, la cortesía, la educación, entre otros aspectos, proyectan quienes somos. Cuando hablamos de imagen física nos referimos a el tipo de vestimenta, peinado, olor, entre otros. Recuerda que la forma de vestir proyecta mucho de nuestra personalidad y cuidar de ella es una parte fundamental, al momento de impactar visualmente.

Oportunidades en la primera Impresión



La imagen física (vestimenta, peinado y olor) influye en cualquier tipo de comunicación, pero cuando nos disponemos a comunicar con un objetivo muy claro “cerrar una venta” su importancia es aún más relevante.

Todos y cada uno de los detalles de nuestra imagen física forman parte de nuestro marketing personal y como consecuencia la imagen que los clientes asocian a la marca que representamos. No se trata de dejar de ser tu mismo, pero si das una buena impresión al receptor con una buena imagen física habrás abierto la primera puerta a la venta.

Existen beneficios escondidos que solo descubres cuando inviertes en tu imagen personal:

- * Tu autoestima aumenta.
- * Tus argumentos de venta y convencimiento hacia el cliente adquieren otra dimensión de credibilidad.
- * Te ayuda a comunicar exactamente lo que quieres transmitir.

¿Diferencias entre la imagen Física y la personal?

1. La imagen personal se compone tanto de la imagen física (apariencia) como de la actitud y la comunicación no verbal.

2. “no confundas la imagen Física con la imagen personal”. Nunca debemos dejar de ser nosotros mismos.

3. Vístete adecuadamente pero siempre a tu gusto y con lo que te sientas bien, ten una buena actitud, pero no pierdas tu personalidad, sé educado y cuidadoso con tus gestos.

LO QUE TIENES QUE SABER SOBRE TU IMAGEN PERSONAL

El cuidado de nuestra presentación personal es un reflejo del respeto que sentimos por nosotros mismos y, en consecuencia, por los demás.

Es sentirse seguro consigo mismo, orgulloso de ser quién eres y satisfecho de saber cómo sacar el máximo partido a tu propia imagen.

Vístete con un objetivo en mente: cada mañana antes de ir a trabajar piensa en cuál es el mensaje que quieres mandar para los demás, ¿quieres verte más formal y maduro o más juvenil y accesible?

Aprende el lenguaje de los colores, esto te ayudará a tener una cercanía más con el cliente.

Cuida tu higiene personal: cada aspecto de ti es importante, desde tu cabello hasta las uñas. Por esta razón, el cuidado personal juega un papel fundamental.

Pon atención a los detalles: ya sea el largo de tu corbata o falda, prendas bien planchadas, accesorios adecuados, zapatos en buen estado, etc. Si cuidas los detalles en tu imagen, las personas también pensarán que lo harás en tu trabajo.

**RECOMENDACIONES PARA
UNA BUENA PRESENTACIÓN
PERSONAL**





Uno de nuestros objetivos es prestar un excelente servicio a nuestros clientes y **por ello es importante la imagen que cada uno de nuestros colaboradores transmite.**

Cada uno de nosotros somos representantes de la marca y es nuestra responsabilidad mantener su imagen en alto. La impresión que generamos con nuestra apariencia y conducta impacta la imagen de todo DISTRIFÁBRICA RAMÍREZ.

Lo que no sabías **sobre el Uniforme . . .**

1. Si es portado con orgullo, responsabilidad, buena actitud, aprecio y armonía los clientes se fijarán en ti y aumentarás tus ventas.
2. Mantenerlo en perfecto estado, hablará muy bien de ti y de la empresa que representas.
3. Ten especial cuidado con los procesos de lavado y planchado del vestuario institucional, para darle buena perdurabilidad a las prendas y no olvides utilizar los zapatos, camisas, chaquetas limpios y en excelente estado.
4. Utiliza en todo momento el uniforme dentro de las instalaciones para mantener la imagen institucional intacta

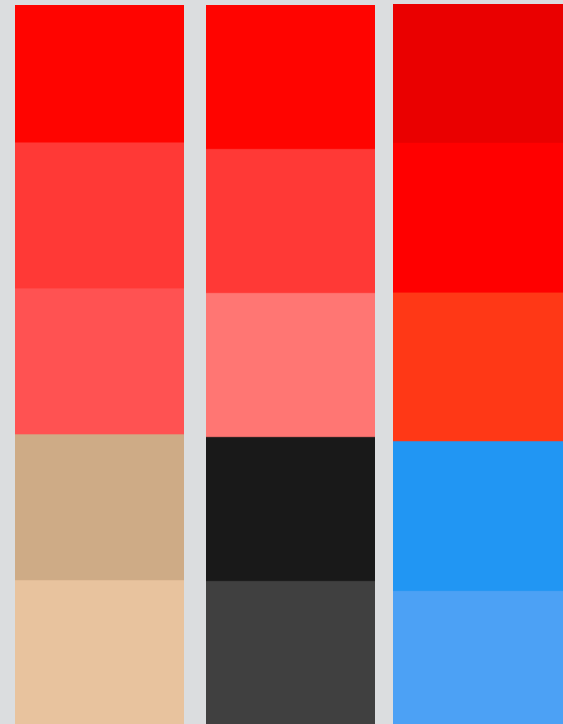


HOMBRES

Recuerda utilizar Jeans en colores oscuros, de la talla correcta, de bota ligeramente entubada y con pocos rotos. Evita el uso de leggings o sudaderas deportivas.

Para el uso de correas en cuero o en tela como riatas, busca que estas sean combinables con el pantalón. Siguiendo una línea tonal que los asemeje.

COMBINACIONES TONALES Sugeridas



HOMBRES

En cuanto al cabello, no olvides llevarlo siempre limpio y peinado.

Si utilizas barba y/o bigote, llevalos bien arreglados y de un largo apropiado.

Si no tienes barba, preferiblemente asegurate de estar rasurado.

Nota: Distrifabrica no te impide llevar cabello largo, tinturado o con alguna cualidad o corte específico, solamente te recomiendo mantener una imagen intacta y agradable.



Recuerda, siempre deben estar limpios y bien cuidados tus zapatos; además no utilices prendas sucias, arrugadas o en mal estado. Esto refleja tu aseo y cuidado personal.

No utilices gorras que no sean de uso institucional o de las marcas de la compañía para guardar la uniformidad. Evita el exceso de fragancias (lociones, perfumes o splash) para no incomodar al cliente.

Como ñapa, mantén diariamente una buena higiene personal y bucal. Piensa en como te gustaría que te atendieran y aplícalo en tu outfit personal.

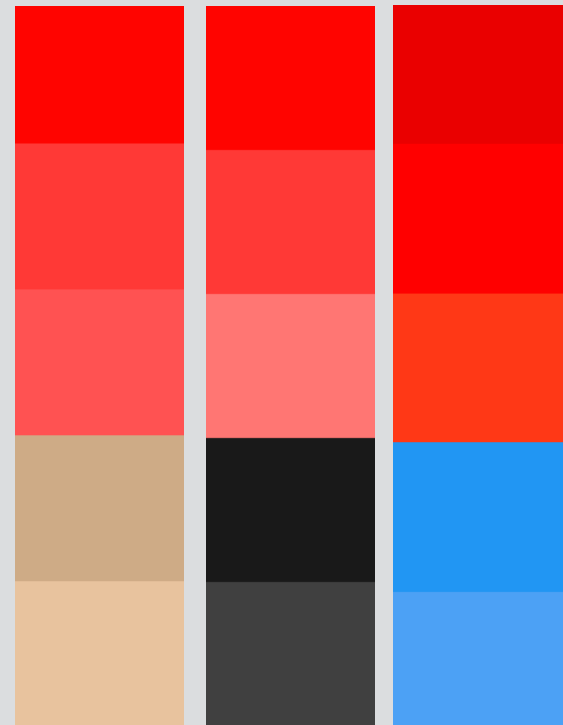


MUJERES

Recuerda utilizar Jeans en colores oscuros, de la talla correcta, de bota ligeramente entubada y con pocos rotos. Evita el uso de leggings o sudaderas deportivas.

Para el uso de correas en cuero o en tela como riatas, busca que estas sean combinables con el pantalón y evita cinturones con estampados muy llamativos.

COMBINACIONES TONALES Sugeridas



MUJERES

En cuanto al cabello, en preferencia debe estar seco y arreglado. Cuando lo uses suelto, trata que esté cepillado o planchado; si el pelo es crespo, utiliza un tratamiento para que este no luzca alborotado y sin cuidado.

Evita accesorios en cantidades o tamaños grandes. Menos, es más. Un outfit de máximo 3 accesorios (Aretes, cadena y Manilla) te da una excelente imagen personal.



Recuerda, utilizar siempre tenis limpios para comodidad y descanso de los pies. Evita los tacones en el caso de las asesoras. Para las trabajadoras que realizan actividades administrativas, pueden llevar tacones, botas, botines, pero estos preferiblemente que no sean muy altos. Esto para que los pies estén descansados y evitar agotamientos o lesiones.

Recuerda que para no incomodar a las personas que nos rodean debes ser precavida con las fragancias. Mantén siempre las uñas limpias, preferiblemente maquilladas y lleva un maquillaje suave en el rostro, (como son tonos tierra, rosados). Por último evita dejar a la vista la ropa interior.

RECOMENDACIONES DE SEGURIDAD



Utiliza los elementos de protección personal entregados de acuerdo con las normas de seguridad industrial para evitar lesiones y accidentes laborales.

Las dotaciones entregadas no pueden ser modificadas o alteradas ya que cumplen con una normativa basada en las normas de seguridad de la empresa.



¡ Invierte en tí, recuerda que tu eres el proyecto más importante !

**¡Unidos, Mejoramos y Avanzamos!
¡Unidos, Mejoramos y Avanzamos!
¡Unidos, Mejoramos y Avanzamos!**